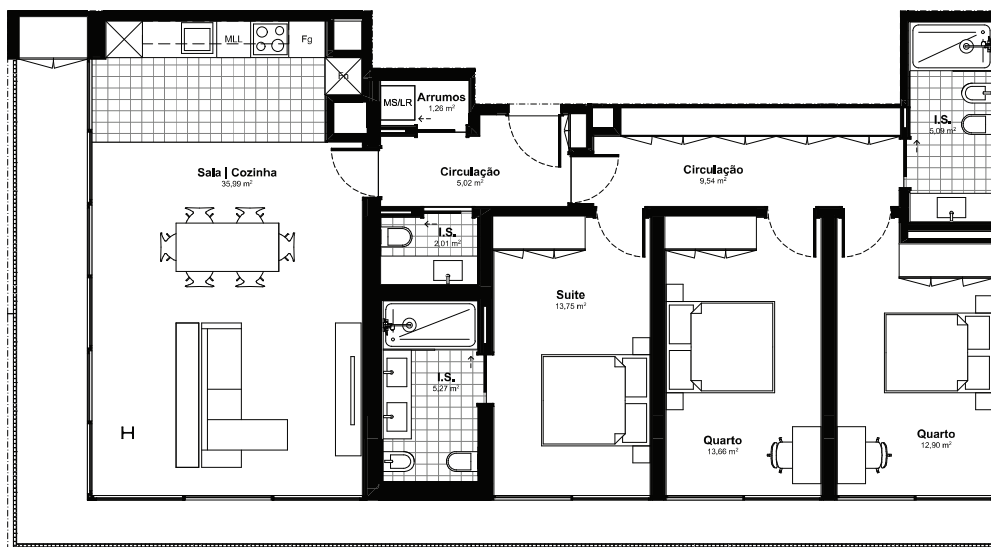
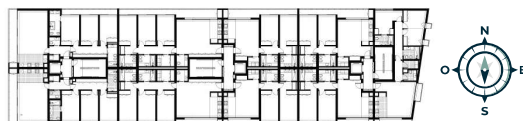


**PLANTA TÉCNICA**



**PLANTA IMPLANTAÇÃO**



**ÁREAS FRAÇÃO**

ÁREA HABITACIONAL 124,17 m<sup>2</sup>  
 ÁREA VARANDAS 28,07 m<sup>2</sup>  
 ÁREA GARAGEM E ARRUMOS 69,89 m<sup>2</sup>  
 ÁREA TOTAL 222,13 m<sup>2</sup>

**ACABAMENTOS**

**HALLS**

- Pavimento em soalho de madeira carvalho;
- Carpintarias lacadas;
- Teto falso em gesso cartonado pintado com iluminação em LED;
- Paredes rebocadas, estanhadas e pintadas.

**SALA**

- Pavimento em soalho de madeira carvalho;
- Carpintarias lacadas;
- Teto falso em gesso cartonado pintado com iluminação em LED;
- Sanca para cortinas.

**COZINHA**

- Armários termolaminados de cor a definir;
- Equipada com eletrodomésticos classe A;
- Tampo em painel composto tipo *Silestone*;
- Pavimento em material cerâmico retificado;
- Teto falso em gesso cartonado pintado com iluminação em LED.

**QUARTOS**

- Pavimento em soalho de madeira de carvalho;
- Roupeiros e carpintarias lacadas;
- Teto falso em gesso cartonado pintado com iluminação em LED;
- Sanca para cortinas.

**INSTALAÇÕES SANITÁRIAS**

- Loucas sanitárias Valadares ou equivalente;
- Torneiras Valadares ou equivalente;
- Toalheiros aquecidos;
- Banheira ou base de duche;
- Pavimento e revestimento em material cerâmico retificado de grande dimensão;
- Móveis termolaminados com cor a definir;
- Teto falso em gesso cartonado pintado com iluminação em LED.

**LAVANDARIA**

- Bomba de calor monobloco *Aquapura Energie A+* ou equivalente caldeira mural com eficiência energética e gestão horária de aquecimento da *Ariston* ou equivalente;
- Armários em termolaminado;
- Pavimento em material cerâmico retificado.

