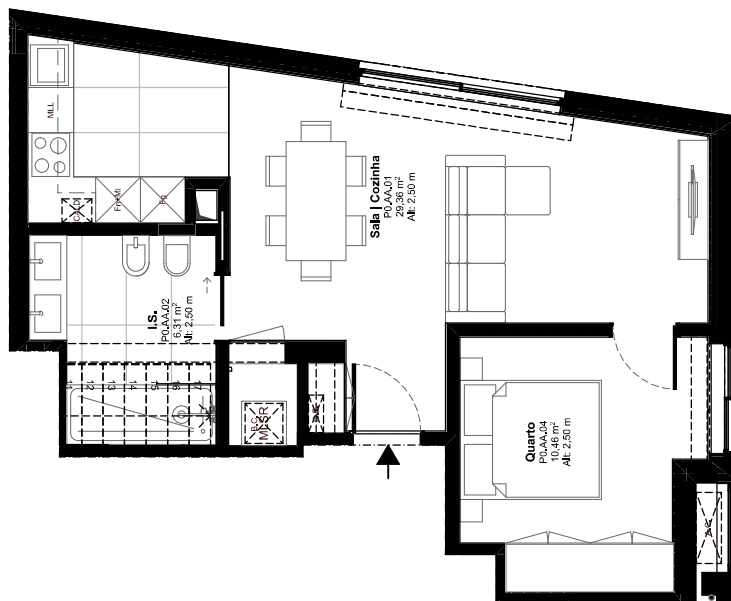
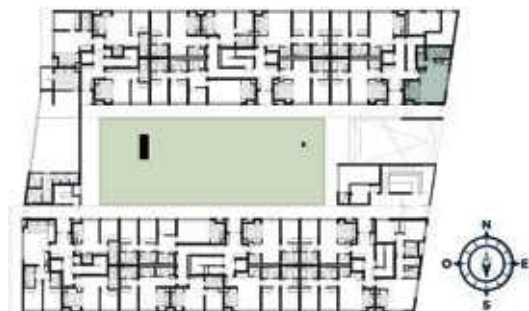


**PLANTA TÉCNICA**



**PLANTA IMPLANTAÇÃO**



**ÁREAS FRAÇÃO**

ÁREA HABITACIONAL 55,03 m<sup>2</sup>  
 ÁREA GARAGEM E ARRUMOS 43,63 m<sup>2</sup>  
 ÁREA TOTAL 98,66 m<sup>2</sup>

**ACABAMENTOS**

**HALLS**

- Pavimento em soalho de madeira carvalho
- Carpintarias lacadas
- Teto Falso em gesso cartonado pintado com iluminação em led
- Paredes rebocadas, estanhadas e pintadas

**SALA**

- Pavimento em soalho de madeira carvalho
- Carpintarias lacadas
- Teto Falso em gesso cartonado pintado com iluminação em led
- Sanca para cortinas

**COZINHA**

- Armários termolaminados de cor a definir
- Equipada com eletrodomésticos classe A
- Tampo em painel composto tipo "Silestone"
- Pavimento em material cerâmico retificado
- Teto Falso em gesso cartonado pintado com iluminação em Led

**QUARTOS**

- Pavimento em soalho de madeira de carvalho
- Roupeiros e Carpintarias lacadas

- Teto Falso em gesso cartonado pintado com iluminação em led
- Sanca para cortinas

**INSTALAÇÕES SANITÁRIAS**

- Loucas sanitárias Sanindusa
- Torneiras da Sanindusa
- Toalheiros aquecidos
- Banheira ou base de duche
- Pavimento e revestimento em material cerâmico retificado de grande dimensão.
- Móveis termolaminados com cor a definir
- Teto Falso em gesso cartonado pintado com iluminação em led

**LAVANDARIA**

- Bomba de Calor Monobloco Aquapura Energie A+ ou equivalente Caldeira mural com eficiência energética e gestão horária de aquecimento da Ariston ou equivalente
- Armários em termolaminado
- Pavimento em material cerâmico retificado

